



CÔNG AN TỈNH AN GIANG PHÒNG CẢNH SÁT PCCC VÀ CNCH

HƯỚNG DẪN NỘP HỒ SƠ TRỰC TUYẾN TRÊN CỔNG DỊCH VỤ CÔNG BỘ CÔNG AN

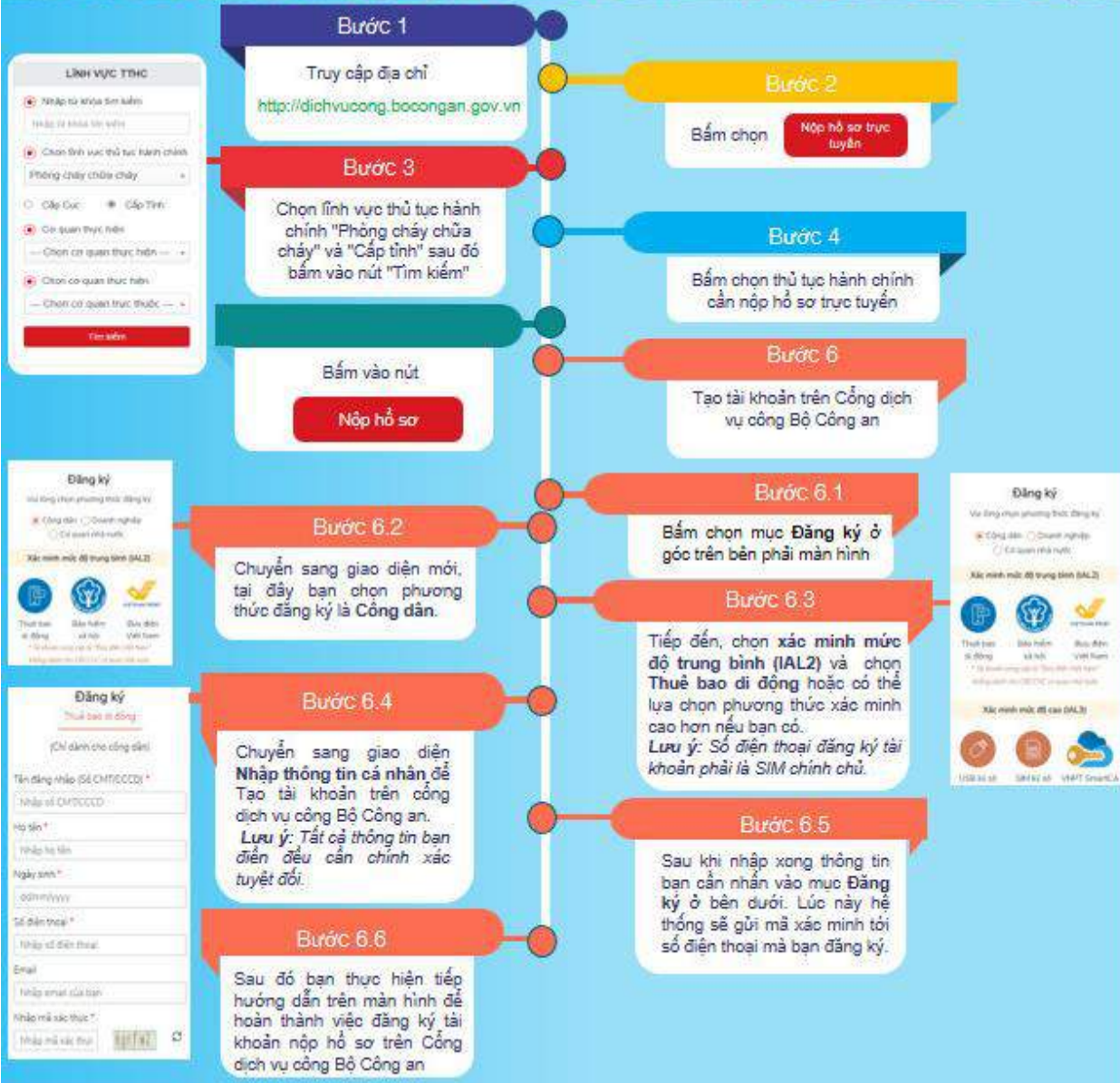
- Thủ tục hành chính
- Nộp hồ sơ trực tuyến
- Trà cứu hồ sơ
- Phản ánh - Kiến nghị
- Đánh giá
- Vấn bản
- Hỏi đáp
- Khảo sát
- Hỗ trợ

6 ĐIỀU BẮC HỒ ĐẠY CÔNG AN NHÂN DÂN

- Đối với tự mình, phải cần, kiệm, liêm, chính
- Đối với đồng sự, phải thân ái giúp đỡ
- Đối với Chính phủ, phải tuyệt đối trung thành
- Đối với nhân dân, phải kính trọng, lễ phép
- Đối với công việc, phải tận tụy
- Đối với địch, phải cương quyết, khôn khéo.

Nhập từ khóa tìm kiếm

Tìm kiếm nâng cao





CÔNG AN TỈNH AN GIANG PHÒNG CẢNH SÁT PCCC VÀ CNCH

HƯỚNG DẪN NỘP HỒ SƠ TRỰC TUYẾN TRÊN CÔNG DỊCH VỤ CÔNG BỘ CÔNG AN

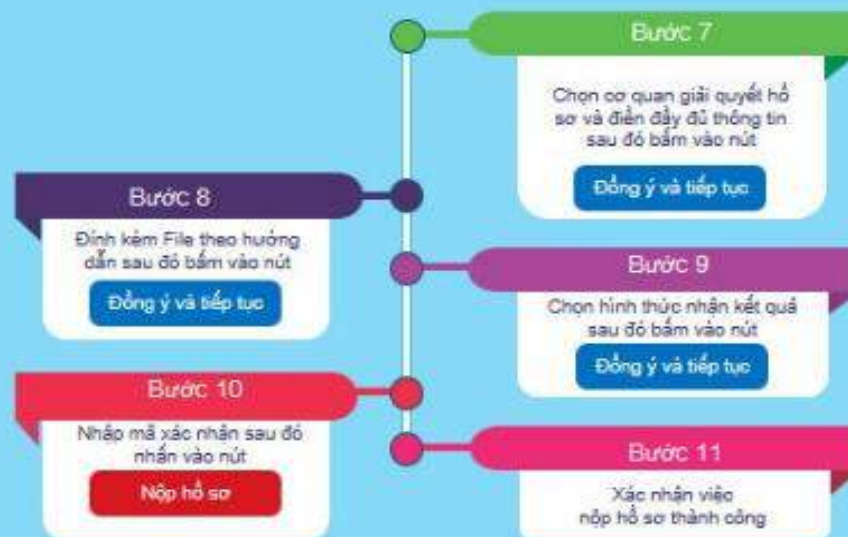
Thủ tục hành chính | Nộp hồ sơ trực tuyến | Tra cứu hồ sơ | Phản ánh - Kiến nghị | Cảnh sát | Văn bản | Hỏi đáp | Khảo sát | Hỗ trợ

6 ĐIỀU BẮC HỒ ĐẠY CÔNG AN NHÂN DÂN

Đối với tự mình, phải cần, kiệm, liêm, chính
Đối với đồng sự, phải thân ái giúp đỡ
Đối với Chính phủ, phải tuyệt đối trung thành
Đối với nhân dân, phải kính trọng, lễ phép
Đối với công việc, phải tận tụy
Đối với địch, phải cương quyết, khôn khéo.

Nhập từ khóa tìm kiếm

Tìm kiếm nâng cao



Lưu ý: Người nộp hồ sơ cần lưu lại số hồ sơ và khóa cập nhật để phục vụ việc tra cứu kết quả (các thông tin này đồng thời được gửi về Email và Số điện thoại của người nộp hồ sơ).

Tên đăng nhập trên Công dịch vụ công Bộ Công an là số CMND/CCCD. Ngoài ra, Công dân có thể đăng nhập bằng tài khoản trên Công dịch vụ công quốc gia để nộp hồ sơ.